

SUSTENTABILIDADE EM PARQUES EMPRESARIAIS



aicep Global Parques

26 junho 2024



ASSOCIADA
FUNDADORA, DESDE 2021



MISSÃO

Disponibilizar as melhores soluções de localização empresarial para as empresas que pretendem instalar o seu negócio em Portugal, com vista à atração e fixação de investimento nacional e estrangeiro no país.

ACIONISTAS



GESTÃO

PARQUES EMPRESARIAIS



ZILS
Sines



BlueBiz
Setúbal



Albiz
Sintra

POLÍTICA DE SUSTENTABILIDADE

1º Relatório de Sustentabilidade – 2023

Marco significativo na sua jornada em direção à excelência na gestão empresarial e responsabilidade socioambiental.



Reconhecendo a importância dos

Objetivos de Desenvolvimento Sustentável (ODS),

a empresa alinha, igualmente, a sua estratégia para o presente triénio com o compromisso de contribuir para um desenvolvimento económico, social e ambientalmente responsável, em particular no que respeita aos seguintes ODS.

ODS

OBJETIVOS DE DESENVOLVIMENTO SUSTENTÁVEL



04

EDUCAÇÃO DE QUALIDADE

Bolsas de Mérito nas instituições de ensino superior de Sines e Setúbal

ETLA e IPS

05

IGUALDADE DE GÉNERO

Práticas de políticas de igualdade - Relatório anual para a igualdade em vigor

06

ÁGUA POTÁVEL E SANEAMENTO

Estações de tratamento de águas residuais disponíveis para clientes ZILS e BlueBiz

07

ENERGIAS RENOVÁVEIS E ACESSÍVEIS

Painéis solares e estações de carregamento de carros elétricos na ZILS e BlueBiz

08

TRABALHO DIGNO E CRESCIMENTO ECONÓMICO

Desenvolvimento de espaços de trabalho e infraestruturas de elevada qualidade, gerando emprego digno e oportunidades para o sucesso das empresas instaladas.

09

INDÚSTRIA, INOVAÇÃO E INFRAESTRUTURA

Zonas na ZILS dedicadas a projetos de energia verde

Um gasoduto circular conectando produtores e usuários de H2 verde

11

CIDADES E COMUNIDADES SUSTENTÁVEIS

Alteração da frota de automóveis da empresa para veículos elétricos

Apoio aos produtores locais de mel na ZILS

12

PRODUÇÃO E CONSUMOS SUSTENTÁVEIS

Proibição de plásticos descartáveis na empresa e oferta de alternativas mais sustentáveis – Ex. entrega de garrafas reutilizáveis a trabalhadores e clientes

13

AÇÃO CLIMÁTICA

Plano de Monitorização Ambiental em vigor na ZILS – controlo da qualidade do ar e da água

15

PROTEGER A VIDA TERRESTRE

Menos papel na nossa comunicação interna e externa

Política de viagens compartilhadas

17

PARCERIAS PARA OS OBJETIVOS

Concelho de Sines
Município de Setúbal
Comunidade Tecnológica de Sines
Comunidade de energia renovável

MEDIDAS

EFICIÊNCIA DE RECURSOS



- Energias (renováveis e não renováveis)
- Energias nas Frotas
- Água
- Materiais
- Gases Fluorados



Energia - Instalação de Painéis Fotovoltaicos no CNZILS e no Bluebiz



Água - 699,75 m³/ano; 2 198,66 €/ano



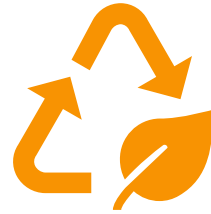
Gases Fluorados - 142 831,34 kWh/ano; 9,64 tep/ano; 98 002,45 €/ano
Substituição do sistema de AVAC centralizado, a vapor de água, por sistema VRF com controlo individualizado

MEDIDAS

EFICIÊNCIA DE RECURSOS



- Energias (renováveis e não renováveis)
- Energias nas Frotas
- Água
- Materiais
- Gases Fluorados



- Plano de Monitorização Ambiental da ZILS (PMA ZILS)



Monitorização da Qualidade do Ar



Monitorização da Qualidade das Águas Superficiais e Subterrâneas

MEDIDAS

EFICIÊNCIA DE RECURSOS



- Energias (renováveis e não renováveis)
- Energias nas Frotas
- Água
- Materiais
- Gases Fluorados



- Plano de Monitorização Ambiental da ZILS (PMA ZILS)



- Gestão e Manutenção nos Parques

PROJETOS EM CURSO

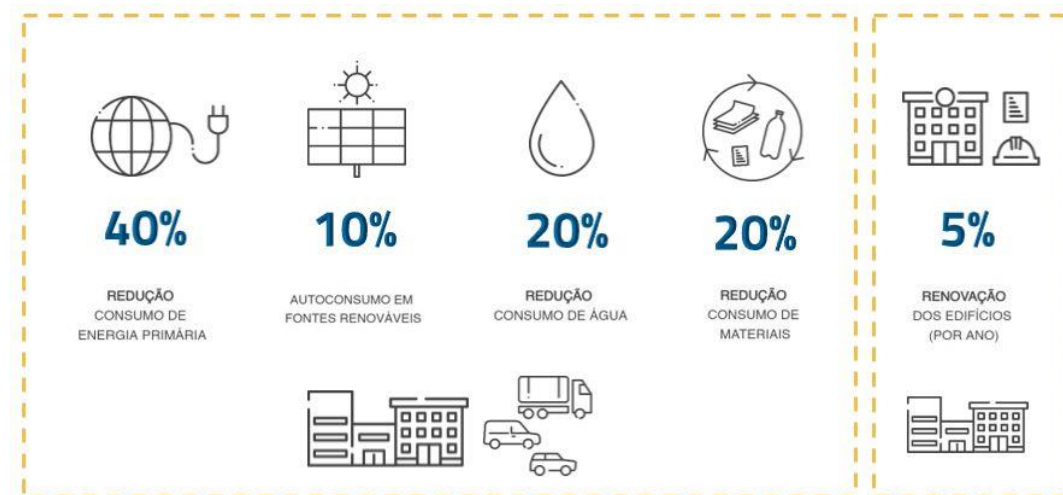


eco.ap

Programa de Eficiência Energética
na Administração Pública

Com o Programa ECO.AP 2030, o Estado lidera a adoção de medidas para melhorar a eficiência energética e reduzir emissões de GEE na Administração Pública, incluindo instalações e frotas, visando a descarbonização e transição energética.

Metas Estatais 2030:



METAS

REDUÇÃO DE CONSUMOS – eco.ap

METAS

REDUÇÃO DE CONSUMOS – eco.ap

23%
Eficiência Energética



100%
Eficiência de Materiais:
Plásticos de uso único (garrafas)

23%
Energias nas Frotas



95%
Eficiência de Materiais:
Plásticos de uso único
(embalagens de cápsulas de café)

50%
Eficiência Hídrica:
Água da rede pública



10%
Eficiência de Materiais:
Impressões e cópias

METAS

REDUÇÃO DE CONSUMOS – eco.ap



Eficiência Energética **23%**

- Instalação de Painéis Fotovoltaicos no CNZILS e no Bluebiz;
- Substituição do sistema de AVAC centralizado, a vapor de água, por sistema VRF com controlo individualizado, no CNZILS;
- Substituição iluminação exterior por tecnologia LED.



Eficiência nas Frotas **23%**

- Compra de veículos elétricos;
- Redução nas emissões de GEE \approx 23% através da troca por veículos híbridos e elétricos.



Eficiência Hídrica **50%**

- Instalação de redutores de caudal.



Eficiência de Materiais **95 - 100%**

- Substituição das máquinas de café de cápsulas/saquetas por máquinas com café a grão;
- Substituição dos dispensadores de garrafões de água potável por máquinas com alimentação direta da rede pública.

PROJETOS EM CURSO

Descarbonizar a ZILS

Como parte essencial da transição energética e com o objetivo de alcançar a neutralidade carbónica até 2050, a utilização de fontes renováveis em detrimento das fontes fósseis, é ponto-chave do combate às mudanças climáticas e do caminho para a sustentabilidade.



PROJETOS EM CURSO



Adesão à Carta de Princípios do BCS D Portugal, com o propósito de adotar normas e práticas reconhecidas e alinhadas com padrões de gestão, éticos, sociais, ambientais e de qualidade, em qualquer contexto da economia global.

A missão do BCS D é ajudar as empresas associadas na sua jornada para a sustentabilidade, promovendo o impacto positivo para *stakeholders*, a sociedade e o ambiente.

OBJETIVOS PRÓXIMOS ANOS

PUZILS

Plano de Urbanização da Zona Industrial e Logística de Sines

Torna-se imprescindível a orientação estratégica para a procura de sustentabilidade na revisão do PUZILS e conseguinte Certificação pelo LiderA.



Revisão PUZILS
Início em 2022



Considerar as mais recentes práticas de sustentabilidade

OBJETIVOS PRÓXIMOS ANOS



LiderA (Liderar pelo Ambiente)

Sistema voluntário português que tem em vista efetuar, de forma eficiente e integrada, a avaliação e certificação do ambiente de construção numa perspetiva de reposicionamento pela sustentabilidade.

Princípios

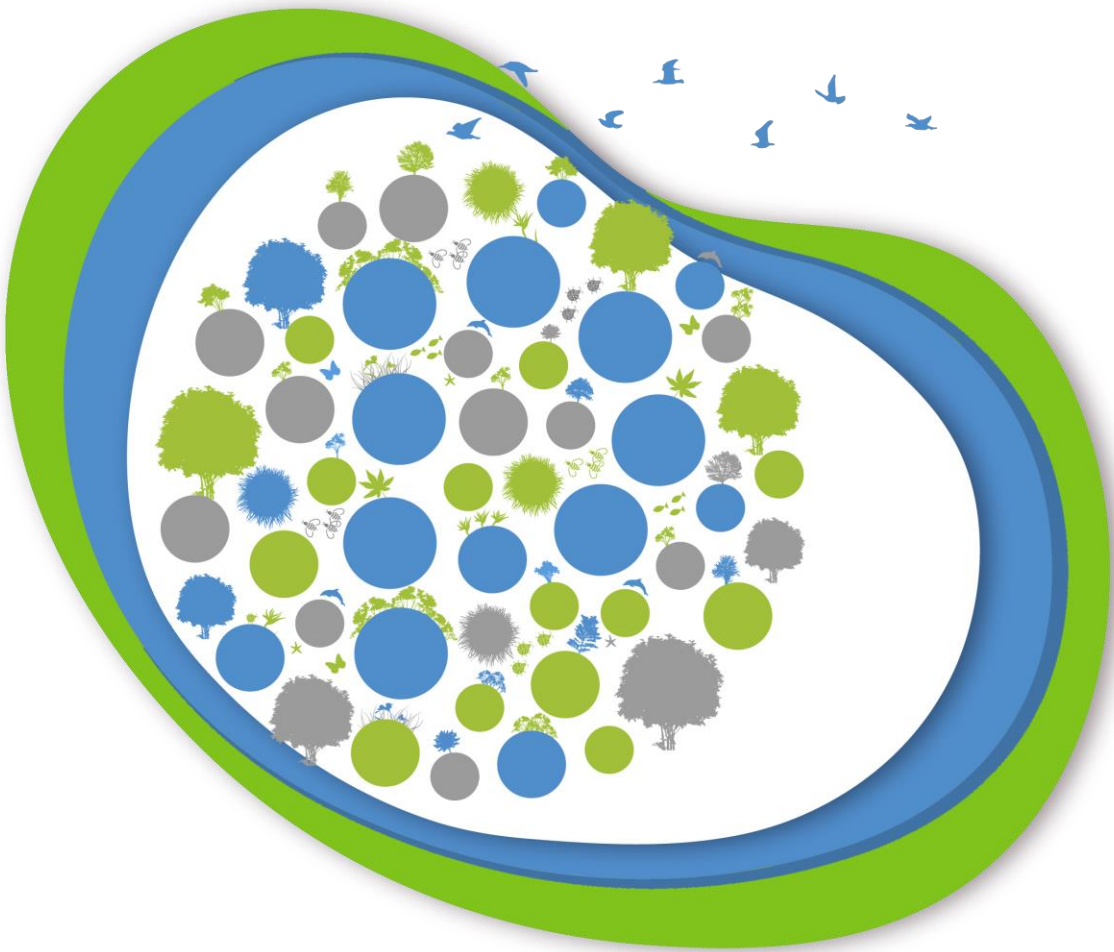
- 1 Valorizar a dinâmica local e promover uma adequada integração;
- 2 Fomentar a eficiência no uso dos recursos;
- 3 Reduzir o impacto das cargas (quer em valor, quer em toxicidade);
- 4 Assegurar a qualidade do ambiente, focada no conforto ambiental;
- 5 Fomentar as vivências socioeconómicas sustentáveis;
- 6 Assegurar a melhor utilização sustentável dos ambientes construídos, através da gestão ambiental e da inovação.

OBJETIVOS PRÓXIMOS ANOS



Comunidade de Energia Renovável (CER)

Associação de cidadãos, entidades e empresas que, em conjunto, constroem estruturas para produzir e partilhar um sistema energético sustentável e renovável, com vantagens para o meio ambiente e com benefícios económicos e sociais.



Susana Oliveira

susana.oliveira@globalparques.pt

+351 913 763 366

www.globalparques.pt

OBRIGADA



aicep Global Parques